

PRIMAVERA - ESTATE 2012

CONFERENZE con Willi Maurer

- 27.1. **Lugano**: Co-evoluzione-Crescere insieme, info: Willi +41 (0)91 6091089
10.2. **Pistoia**: Co-evoluzione-Crescere insieme, info: Chiara +39 37721 52525
30.3. **Vicenza**: La ricerca dell'appartenenza, info: Angela +39 348 3849546
13.4. **Roma**: Co-evoluzione-Crescere insieme, info: Antonella +39 348 3474424736
19.4. Leipzig: Imprinting, die Quelle des Friedens, info: Grit +49 (0)34424 300820
25.4. Berlin (D): Imprinting, die Quelle des Friedens, info: Klaus +49 (0)16355 23120
26.4. Darmstadt: Imprinting, die Quelle des Friedens, info: Birgit +49 (0)6151 318299
27.4. Freiburg: Imprinting, die Quelle des Friedens, info: Markus +49 (0)7613196560
18.5. **Ventimiglia**: Sulle tracce della propria storia, info: Lucilla +39 0184 215504
17.8. **Pecorara** (Pc): Sulle tracce della propria storia, info: Silvia +39 0523 993 030

CRESCERE INSIEME - Lavoro emotivo e corporeo con Willi Maurer Seminari di fine settimana e fasi intensive

- 27-29.1. **Lugano** (Ticino), con W. Maurer e Silvia Tebano (co-animazione),
Ve ore 19 - Do ore 16, info: Willi +41 (0)91 6091089
11/12.2. **Pistoia**, con W. Maurer e Claudia Panico,
Sa ore 9 - Do ore 16, info: Chiara +39 37721 52525
31.3./1.4. **Vicenza**, con W. Maurer, Sa ore 9 - Do ore 16,
info: Angela +39 348 3849546, www.associazione-solaris.org
14/15.4. **Roma**, con W. Maurer, Sa ore 9 - Do ore 16,
info: Antonella +39 348 3474424736, www.scuoladelportare.it
28./29.4. Freiburg: mit W. Maurer u. Mareia C. Lange, info: Markus +49 (0)7613196560
7-12 5. **Aranno/Doné**, FASE INTENSIVA (I/D), 6 giorni con W. Maurer,
Lu ore 14 - Sa ore 14, info: Willi +41 (0)91 6091089
18-20.5. **Ventimiglia**, con W. Maurer e Silvia Tebano (co-animazione),
Ve ore 12 - Do ore 16, info: Lucilla +39 0184215504, www.torri-superiore.org
9-14.7 **Aranno/Doné**, FASE INTENSIVA (I/D), 6 giorni con W. Maurer e Mareia C. Lange,
Lu ore 14 - Sa ore 14, info: Willi +41 (0)91 6091089
6-11.8. **Aranno/Doné**, FASE INTENSIVA (I/D) di 6 giorni con W. Maurer,
Lu ore 14 - Sa ore 14, info: Willi +41 (0)91 6091089
18/19.8. **Pecorara** (Pc), con W. Maurer e Silvia Tebano (co-animazione),
Sa ore 9 - Do ore 16, info: Silvia +39 0523 993 030, www.lacasotta.org

IMPARARE IMSIEME - Formazione in Lavoro emotivo e corporeo

Seminari per persone che svolgono un'attività in ambito terapeutico, ostetrico, preparazione al parto o Doula. durata: 3 anni.

Formatori: Willi Maurer, Claudia Panico e Mareia Claudia Lange

Gruppo introduttivo ad Aranno: 28-30 settembre 2012 (data provvisoria)

AIKIDO e GINNASTICA MEDITATIVA con Willi Maurer e Claudio Ferri
Allenamento regolare a Guasti di Neggio, giovedì ore 19.30 - 21.30

Info: Willi Maurer, Nicole Sordat, Doné, Luogo d'incontro, CH - 6994 Aranno,
+41 (0)91 609 10 89 , info@willi-maurer.ch
www.willi-maurer.ch

CRESCERE INSIEME



Conferenze – Seminari – Incontri

Lavoro emotivo e corporeo
con Willi Maurer

PRIMAVERA - ESTATE
2012

Lavoro emotivo e corporeo, aikido, ecospiritualità
www.willi-maurer.ch

PASSI VERSO LA PACE

CONFERENZE E WORKSHOP CON WILLI MAURER

IMPRINTING – LA FONTE DELLA PACE

Filmato, breve esposto e condivisione di esperienze



Viene chiamato "imprinting" il legame che viene a crearsi tra madre e neonato tramite il reciproco contatto plurisensoriale. L'imprinting è indispensabile allo sviluppo armonioso di ogni essere umano e del suo fondamentale bisogno di appartenenza. Per intere generazioni l'importanza di questo contatto è stata sottovalutata. La medicalizzazione della gravidanza e della nascita, la letteratura specializzata e certe teorie pedagogiche hanno allontanato le donne dalla propria saggezza interiore. Quali conseguenze per l'individuo? per l'odierna società? Come preservare oggi la relazione madre - bambino? Qual'è il ruolo del padre? Come posso "dare" al mio bambino una vicinanza che mi è mancata?

IL SENSO DI APPARTENENZA, conferenza e condivisione di esperienze



Willi Maurer illustra percorsi per la ricerca delle proprie radici e verso una nuova cultura, basata sui bisogni fondamentali dell' essere umano e di conseguenza, improntata alla giustizia e al miglioramento della qualità di vita di tutti. Un tema stimolante per chi opera nei campi della salute, della nascita, della maternità o del disagio sociale, per psicologi, educatori, per politici, per genitori e futuri genitori e per tutti coloro che hanno a cuore il futuro del pianeta.

LA SAGGEZZA DELLE EMOZIONI, conferenza

L'essere umano è attratto da situazioni che crea e ripete (a es. in relazioni d'amore, in situazioni estreme e violenti) e che gli permettono di confrontarsi con determinate sensazioni ed emozioni (gioia, tristezza, oppure senso di impotenza, stress, paura) originate da un vissuto primario rimosso. Il solo pensiero positivo non permette di cambiare rotta. Perché? Questa conferenza può dare sorprendenti risposte e nuovi punti di vista che permettono di interrompere un circolo vizioso che si trasmette da generazioni.

CO-EVOLUZIONE, CRESCERE INSIEME, conferenza

Non a caso emergono ben determinati conflitti all'interno delle relazioni umane. Si risvegliano così emozioni che possiamo seguire per ritrovare il „filo rosso“ che ci può ricollegare con aspetti rimossi della nostra vita, integrandoli.

IL FRUTTO DEL DESIDERIO, Workshop interattivo e creativo

- per riconoscere i vissuti che influiscono le proprie scelte e consumi.
- per prendere coscienza dell'origine delle paure e carenze che ci rendono manipolabili e del senso d'impotenza che ci fa rassegnare.
- per riconoscere la propria co-responsabilità per quello che succede nel
- per riflettere insieme, come preservare la dignità: primo passo verso la pace.



CONFERENZE e WORKSHOP, su richiesta nella vostra sede/scuola.

Durata:: 2-3 ore. Costo: flessibile, gratuito, ev. rimborso spese.

Sul nostro sito www.willi-maurer.ch trovi le date attuali.

Doné

LUOGO D'INCONTRO PER CRESCERE INSIEME

CHI SIAMO:



Willi Maurer, 1945: dopo anni di profonde esperienze in terapia primaria e gestalt, bioenergetica, forme di meditazione orientali, ho lavorato a Monaco di Baviera come terapeuta e coordinatore di un progetto pilota per giovani confrontati con problemi di autodistruzione, droga e violenza. Tornato nel Ticino, ho fondato il luogo d'incontro Doné dove vivo con Nicole Sordat. Accompagnando dal 1981 persone singole, famiglie e gruppi nel loro percorso di autocoscienza ho potuto evidenziare quali sono le cause essenziali della separazione interiore dell'uomo e dei conflitti che ne derivano. Ho quindi iniziato un lavoro di sensibilizzazione nella società per prevenirle. Parlo italiano e tedesco. Sono membro del gruppo di collegamento internazionale della rete Holon (www.holon-net.net) e del gruppo fondatori della PI - Politica Integrale Svizzera (www.politica-integrale.ch).

Nicole Sordat: attività svolte: infermiera, insegnamento sociosanitario, sofrologia. Tra i miei interessi: la psicogenealogia e i temi riguardante la salute, con una visione olistica.

Collaboratrici:

Mareia Claudia Lange, psicologa, corpo-psico-terapeuta. Attingo ai metodi corporei, sciamanici, energetici, psicologici e creativi. Parlo italiano, tedesco e inglese. Collaborando da alcuni anni con Willi, offro Lavoro Emotivo e Corporeo in gruppi, sedute e fasi intensive (4-6 giorni) individuali. Sito: www.soulroots.org.



Claudia Panico: psicologa, psicoterapeuta, orientamento corporeo/transpersonale, ecopsicologia. Lavoro per l'associazione genovese Il Cerchio della Vita, che si occupa di crescita personale, sostegno alla genitorialità e prevenzione della depressione post-parto. Collaborando con Willi, offro Lavoro Emotivo e Corporeo in gruppi e sedute individuali. Siti: www.claudiapanico.com , www.cerchiodellavita.org



Co-animatrici in formazione:

Rita Vogt: medico ginecologa/ostetrica, esperienza in Lavoro emotivo e corporeo.
Silvia Tebano: fondatrice del luogo d'incontro La Casotta www.lacasotta.org, esperienza in Lavoro emotivo e corporeo.

Pubblicazioni di Willi Maurer:

- "La prima ferita. L'influenza dell'imprinting sul nostro comportamento" (2008, ed.Terra Nuova)
- "Il senso di appartenenza. Alla ricerca delle proprie radici"(2009, ed. Terra Nuova)
- "Mère et bébé l'un contre l'autre" (2004, ed. Le Souffle d'Or)
- "Der erste Augenblick des Lebens" (2009, Drachen Verlag)
- Articoli sui temi "nascita - imprinting - società", scaricabili dal nostro sito:

www.willi-maurer.ch

IMPARARE INSIEME



Formazione in Lavoro Emotivo e Corporeo secondo Willi Maurer

Formatori: Willi Maurer, Mareia Claudia Lange e Claudia Panico

Gli incontri formativi sono rivolti a tutti coloro che svolgono un'attività professionale in ambito terapeutico, preparazione al parto, Doula od ostetrico, e desiderano imparare a gestire le emozioni, le sensazioni fisiche e le situazioni conflittuali per poter integrare meglio tale aspetto nel proprio lavoro.

Il ciclo di incontri contempla una sintesi di esperienze personali, accompagnamento reciproco, esercitazioni guidate e teoria.

Dedicheremo particolare attenzione alle tematiche che i partecipanti esporranno prendendo spunto dalla propria esperienza professionale, risponderemo alle domande pratiche e concrete sulle modalità seguite, ampliando il discorso anche a temi più personali che potranno emergere durante il lavoro terapeutico.

Nel Lavoro Emotivo e Corporeo lavoriamo sulla base di diversi approcci che i partecipanti avranno modo di conoscere e sperimentare da vicino nel corso della formazione. In particolare focalizziamo il nostro lavoro su aspetti quali:

Il lavoro regressivo, l'integrazione di esperienze primarie, la comunicazione consapevole, l'apprendimento percettivo, l'accompagnamento all'autoresponsabilità, le visualizzazioni introspettive, il lavoro onirico, il lavoro biografico, l'attribuzione di ruolo empatica, le meditazioni in movimento e la respirazione.

La formazione mira altresì a rafforzare nei partecipanti la fiducia nel proprio intuito, insegnando loro a percepire il corpo quale affidabile strumento di giudizio e stimolandoli ad attingere in modo creativo alle proprie risorse empiriche.

Modalità di partecipazione

Se decidi di frequentare il corso, ti impegni per la durata di minimo un anno. Per sviluppare una base solida è tuttavia consigliabile partecipare agli incontri formativi per almeno tre anni. Per ogni anno di formazione sono previsti tre incontri di tre giorni ciascuno. Ogni due anni (2012, 2014), in sostituzione all'incontro di tre giornate, si terrà alla fine del ciclo un incontro di sei giorni. Durante gli incontri formativi, il tempo dedicato alle esperienze personali è limitato, si richiede pertanto la partecipazione ad almeno un seminario intensivo di Lavoro Emotivo e Corporeo.

Presupposti per l'iscrizione al corso

Per iscriversi bisogna aver partecipato ad almeno un incontro di un fine settimana e a un seminario intensivo di sei giorni di Lavoro Emotivo e Corporeo, tenuto da Willi Maurer, Mareia Claudia Lange o Claudia Panico.

Per informazioni dettagliate: vedi PDF-info, scaricabile dal sito www.willi-maurer.ch

LAVORO EMOTIVO E CORPOREO

con Willi Maurer e collaboratrici

Nelle relazioni sentimentali e famigliari tornano spesso a ripetersi modelli conflittuali particolarmente dolorosi. Tali esperienze mettono in risonanza i sentimenti collegati a vecchie ferite della prima infanzia e a certi meccanismi di auto-protezione. Il Lavoro Emotivo e Corporeo permette di ricollegarsi a questi traumi, di sentirsi, giungere a profonda comprensione di sé e a trasformare i vecchi stereotipi comportamentali. Un processo che porta a un rapporto più cosciente con il proprio io e con gli altri e permette di vivere il rapporto di coppia con maggiore pienezza.

- SEDUTE INDIVIDUALI:

- con Claudia Panico a Genova: www.claudiapanico.com
- con Mareia Claudia Lange in Italia, Germania, Svizzera: www.soulroots.org
- con Willi Maurer ad Aranno TI (unicamente in situazioni di crisi)

Durata delle sedute: da 1 a 2 1/2 ore (costo da W. Maurer: 75 €/Fr. 90.- per 1 ora)
Consigliamo di favorire il lavoro di gruppo che offre oltre un accompagnamento individuale anche ulteriori vantaggi.

CRESCERE INSIEME – GRUPPI ESPERIENZIALI

Lavoro Emotivo e Corporeo per singoli e coppie
per

- sentire i nessi esistenti tra vissuti primordiali e comportamenti o conflitti attuali
- trovare maggiore chiarezza, premessa a relazioni profonde e gioiose,
- approfondire il tuo percorso di crescita e integrare il tuo bambino interiore.

Nei gruppi CRESCERE INSIEME il numero di partecipanti è limitato a 6-10 persone (se con 2 animatori, 10-14 persone), così ci sono possibilità per percorsi individuali. I pasti fanno parte del processo di gruppo. Mangiamo due volte al giorno coscientemente e in silenzio piccole quantità di cibo biologico/vegetariano.

I nostri gruppi sono frequentabili singolarmente o – lo consigliamo – quale percorso continuo.

Gruppi di fine settimana, orari e costi:

- **in Svizzera:** ad Aranno e a Lugano (gruppi bilingui, italiano/tedesco),
orari: Ve ore 19 - Do ore 16, costo: 290 € / Fr. 370.- (3 pasti + alloggio incl.)
- **in Italia:** Roma, Pecorara, Pistoia, Vicenza,
orari: Sa ore 9-18 e 20-21.30, Do ore 9-16, costo: 250 € (3 pasti incl.)
+ alloggio (se desiderato): 10 € (su materassini) / 15-20 € (letto) per notte.
- a Ventimiglia: orari: Ve ore 12 (14)-18 e 20-21.30, Do ore 9-16,
costo: 230 € + vito e alloggio (da concordare al momento dell'iscrizione)

Fasi intensive di 6 giorni, orari e costi:

- ad Aranno/Donè, in maggio e in luglio 2012,
durata: Lu ore 14 - Sa ore 14, costo: 690 € / Fr. 840.- (pasti + alloggio incl.)

Per informarsi e iscriversi vi preghiamo di chiamare la persona di contatto del luogo (vedi retrocopertina).



AIKIDO E GINNASTICA MEDITATIVA

L'Aikido ci permette di sviluppare l'equilibrio tra mente, corpo e volontà spirituale, e di imparare a usare la nostra forza al di là della violenza o dell'emozionalità. La ginnastica meditativa ci porta in armonia con la gravità e a un nuovo orientamento psicofisico.

ALLENAMENTO REGOLARE con Willli Maurer e Claudio Ferri

a Guasti di Neggio, palestra fond. La Fonte (strada cantonale Agno-Vernate), al giovedì dalle ore 19.30 alle 21.30, (pausa estiva: luglio/agosto).

Costo, adulti: Fr. 40.-/mensile, ragazzi: Fr. 20.-, da pagare all'inizio di ogni mese



LA RETE HOLON - PER CREARE PONTI

www.reteholon.it www.holon-net.net

HOLON-Café è uno spazio d'incontro e di scambio, di sinergia tra persone socialmente e culturalmente creative. Invece di vani discorsi, diamo a ciascuno uno spazio di espressione e di ascolto,

l'opportunità di presentare i propri "sogni nel cassetto" e di trovare/dare appoggio alla loro realizzazione.

A LUGANO: l'ultimo lunedì dei mesi dispari, presso il rist. Pestalozzi, vicino Palazzo Congressi, ore 20.00 (non è necessario annunciarsi)

HOLON - BEGEGNUNGSWOCHENENDE MIT JAHRESVERSAMMLUNG

24/25 marzo 2012 a Wilderswil, info: www.holon-net.net

CONGRESSO MULTINAZIONALE 2012 POLITICA INTEGRALE

„come veramente vogliamo vivere - i Creativi Culturali creano il cambiamento“

In lingua italiana: 13 - 14 ottobre a Orvieto, Italia

organizzato da Una Rete d'Amore in collaborazione con la rete Holon

Info: www.unaretedamore.net, www.integrale-politik.org

MULTINATIONALER KONGRESS FÜR INTEGRALE POLITIK 2012

„wie wir leben wollen - Kulturkreative gestalten Wandel“,

28. Juli - 5. August 2012, a St. Arbogast, Goetzis (A)

Holon in Zusammenarbeit mit www.integrale-politik.ch, www.die-violetten.de, Konvergenzgesellschaft, TALENT Schweiz

Info: www.integrale-politik.org, www.holon-net.net



Integrale Politik – Politica Integrale

- Per una nuova globale visione del mondo
- Per uno stile di vita che nasce da sentimenti condivisi
- Per un ordine economico al servizio della vita

L'associazione PI Politica Integrale Svizzera è sia un movimento che un partito svizzero. Riunisce le forze del paese che condividono una visione integrale della vita e offre loro un quadro d'impegno. Vedi sito www.politica-integrale.ch

PUBBLICAZIONI DI WILLI MAURER:



- **LA PRIMA FERITA**, ed. Terra Nuova, 2008
L'influenza dell'imprinting sul nostro comportamento.

- **IL SENSO DI APPARTENENZA**, ed. Terra Nuova, 2009
Alla ricerca delle proprie radici: un viaggio essenziale per una vita più intensa e consapevole.
Prefazioni di Prof. Ervin Laszlo e Dr. Michel Odent



L'autore illustra in questo libro percorsi verso una cultura nuova, basata sui bisogni fondamentali dell'essere umano e, di conseguenza, improntata alla giustizia e al miglioramento della qualità di vita di tutti. Una lettura stimolante per chi opera nei campi della salute, della nascita, della maternità o del disagio sociale, per psicologi, psichiatri, educatori, per politici, economisti, ecologisti, per genitori e futuri genitori e per tutti coloro che hanno a cuore il futuro del pianeta.

- **MERE ET BEBE L'UN CONTRE L'AUTRE**, ed. Le Souffle d'Or, 2004
Du processus d'attachement à l'appartenance sociale

Cet essai traite de l'importance du phénomène de l'empreinte pour le développement harmonieux de tout être humain et de son besoin fondamental d'appartenance. Séparer le nourrisson de sa mère juste après la naissance crée en lui une nostalgie et un sentiment d'impuissance qui le conduiront à se couper de ses émotions.



- **ZUGEHÖRIGKEIT**, im Eigenverlag, 2000 (vergriffen)
Der verpasste Augenblick – ist er nachholbar?

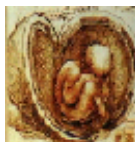
Eine überarbeitete und erweiterte Ausgabe ist unter folgendem Titel erschienen:

- **DER ERSTE AUGENBLICK DES LEBENS**

Der Einfluss der Geburt auf die Heilung von Mensch und Erde. Drachen Verlag 2009.



Die erste Liebesbeziehung jedes Menschen ist diejenige zu seiner Mutter. Wurde sie im prägenden Moment nach der Geburt und der folgenden Kleinkinderzeit ge- oder zerstört, sind wir im Erwachsenenalter mit den sich daraus ergebenden Folgen, z.B. unserer Abgespaltenheit und Destruktivität, konfrontiert. Das Wiedererkennen unseres Miteinanderverbundenseins ist der Schlüssel, um die Ethik und Solidarität wiederzuerlangen, die wir in der modernen Welt verloren haben.



DVD "IMPRINTING - LA FONTE DELLA PACE"

Questo DVD è concepito quale "messaggero". Dovrebbe contribuire ad allargare e approfondire una riflessione sull'importanza del periodo attorno alla nascita. Ci parla delle potenziali ripercussioni individuali e sociali di un mancato contatto sensoriale (imprinting) tra madre e neonato. Vi preghiamo di utilizzare questo film responsabilmente, gratuitamente, tra colleghi se lavorate in ambito sanitario, o tra conoscenti interessati. Questo DVD contiene un raggruppamento di vari filmati documentari, non composto professionalmente. È ottenibile gratuitamente in diverse lingue (it, fr, de), richiedendolo con un e-mail a creailmondo@bluewin.ch, indicando il vostro indirizzo postale e una breve descrizione della vostra attività e motivazione.

INFORMAZIONI per i partecipanti dei gruppi

I nostri gruppi sono frequentabili singolarmente o – lo consigliamo – quale percorso continuo. I gruppi a Doné e a Lugano sono bilingui I/D.

Come iscriversi:

Prima di iscriversi a un seminario, telefonare al numero indicato per verificare se ci sono posti liberi e riservarne uno, poi mandare l'iscrizione definitiva via mail o posta.

- Seminari con Willi Maurer: tel. +41 (0)91 6091089, info@willi-maurer.ch
- Seminari con Claudia Panico: +39 010813812, claudia.benessere@gmail.com
- Seminari con Mareia C. Lange: +49 (0)1636401127, claudia@soulroots.org

Persone di contatto per seminari a:

- Lugano e Aranno: Willi +41 (0)91 6091089
- Pistoia: Chiara, +39 3772152525
- Roma: Antonella, +39 3474424736, www.scuoladelportare.it.
- Vicenza: Angela +39 348 3849546, angela.attianese@gmail.com
- Ventimiglia: Lucilla +39 0184 215504, info@torri-superiore.org

Premessa per la partecipazione a tutte le attività: assumersi la responsabilità delle proprie azioni e delle loro conseguenze. L'assicurazione è del tutto a carico dei partecipanti.

Alloggio: durante le attività residenziali: in stanze comuni su materassi nel proprio sacco a pelo. A Doné, d'estate: possibilità di dormire sotto il tendone (materassini disponibili).

Vitto: i pasti fanno parte del processo di gruppo. Mangiamo due volte al giorno coscientemente e in silenzio piccole quantità di cibo biologico/vegetariano.

Da portare: sacco a pelo, copertina per il lavoro, buone scarpe, abbigliamento comodo, pantofole, sapone/asciugamano, pila (per Doné: prendere lo schizzo).

Pagamento: iscriversi secondo le indicazioni dell'organizzatore e (se non stabilito diversamente) versando **una caparra**

- dall'Italia o UE: di 100 € sul conto Nr. 71188, Willi Maurer, CH-6994 Aranno, presso Allgäuer Volksbank, Kempten, BLZ: 73390000, IBAN: DE 96 7339 0000 0000 0711 88 BIC: GENODEF1KEV
- dalla Svizzera: Fr. 100.- sul conto postale 65-28401-0, Willi Maurer, Aranno, presso Swiss PostFinance, Bern, IBAN: CH25 0900 0000 6502 8401 0
- La caparra non sarà restituita (se non ancora avvenuta sarebbe comunque da versare) in caso di rinuncia a meno di 14 giorni dall'inizio delle attività.
- Il saldo va pagato prima del lavoro di gruppo (possibilità di riduzione per chi si trova in difficoltà economica, da concordare al momento dell'iscrizione).

Doné

Luogo d'incontro per crescere insieme

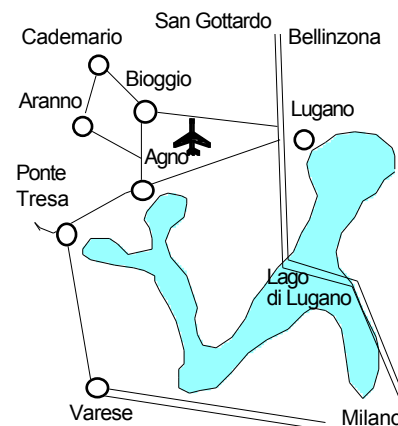
Il Doné si raggiunge da Aranno su un sentiero di montagna. In mezzo ai boschi, alle colline e ai prati, questo luogo è incantevole per chi ama la vicinanza con la natura. Grande parte del necessario proviene dall'orto biologico e dal frutteto, dall'utilizzazione della legna e dell'energia solare. Le attività estive si svolgono sulla piattaforma coperta nella radura del Doné.

Come arrivare ad Aranno:

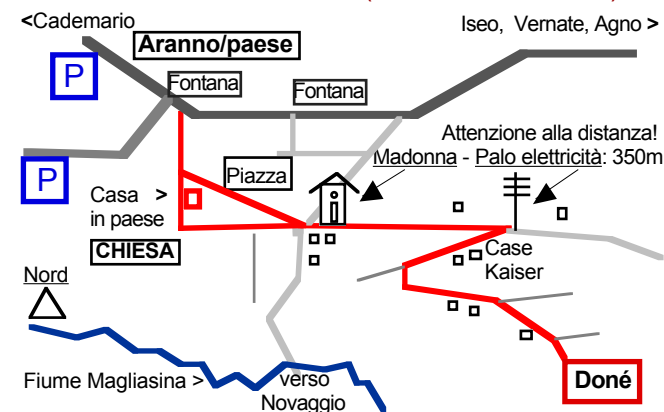
Col treno fino FFS Lugano (stazione), poi dall'uscita 100 m a sinistra, dalla stazione Nord > Bus linea 422 per Cademario, la ev. cambiare vettura (linea 424) per Aranno/paese.

Un'ulteriore possibilità da Lugano stazione: trenino FLP verso Ponte Tresa fino ad Agno, poi autobus per Aranno/paese.

Automobilisti: uscita Lugano-Nord, poi direzione Ponte Tresa, da Bioggio salire, direzione Cademario o tra Bioggio e Agno salire, direzione Vernate, Iseo, Aranno. Da Aranno/paese: 20 min. a piedi. Il sentiero scende nel bosco. (portare buone scarpe).



Sentiero: Aranno-Doné (ca. 1000 m/20 min.)



Se vieni per la prima volta:
TI RACCOMANDIAMO DI PRENDERE CON TE LO SCHIZZO!!

INFORMAZIONI

per i partecipanti dei gruppi

I nostri gruppi sono frequentabili singolarmente o – lo consigliamo – quale percorso continuo. I gruppi a Doné e a Lugano sono bilingui I/D.

Come iscriversi:

Prima di iscriversi a un seminario, telefonare al numero indicato per verificare se ci sono posti liberi e riservarne uno, poi mandare l'iscrizione definitiva via mail o posta.

- Seminari con Willi Maurer: tel. +41 (0)91 6091089, info@willi-maurer.ch
- Seminari con Claudia Panico: +39 010813812, claudia.benessere@gmail.com
- Seminari con Mareia C. Lange: +49 (0)1636401127, claudia@soulroots.org

Persone di contatto per seminari a:

- Lugano e Aranno: Willi +41 (0)91 6091089
- Pistoia: Chiara, +39 3772152525
- Roma: Antonella, +39 3474424736, www.scuoladelportare.it.
- Vicenza: Angela +39 348 3849546, angela.attianese@gmail.com
- Ventimiglia: Lucilla +39 0184 215504, info@torri-superiore.org

Premessa per la partecipazione a tutte le attività: assumersi la responsabilità delle proprie azioni e delle loro conseguenze. L'assicurazione è del tutto a carico dei partecipanti.

Alloggio: durante le attività residenziali: in stanze comuni su materassi nel proprio sacco a pelo. A Doné, d'estate: possibilità di dormire sotto il tendone (materassini disponibili).

Vitto: i pasti fanno parte del processo di gruppo. Mangiamo due volte al giorno conscientemente e in silenzio piccole quantità di cibo biologico/vegetariano.

Da portare: sacco a pelo, copertina per il lavoro, buone scarpe, abbigliamento comodo, pantofole, sapone/asciugamano, pila (per Doné: prendere lo schizzo).

Pagamento: iscriversi secondo le indicazioni dell'organizzatore e (se non stabilito diversamente) versando una caparra

- dall'Italia o UE: di 100 € sul conto Nr. 71188, Willi Maurer, CH-6994 Aranno, presso Allgäuer Volksbank, Kempten, BLZ: 73390000, IBAN: DE 96 7339 0000 0000 0711 88 BIC: GENODEF1KEV
- dalla Svizzera: Fr. 100.- sul conto postale 65-28401-0, Willi Maurer, Aranno, presso Swiss PostFinance, Bern, IBAN: CH25 0900 0000 6502 8401 0
- La caparra non sarà restituita (se non ancora avvenuta sarebbe comunque da versare) in caso di rinuncia a meno di 14 giorni dall'inizio delle attività.
- Il saldo va pagato prima del lavoro di gruppo (possibilità di riduzione per chi si trova in difficoltà economica, da concordare al momento dell'iscrizione).

Doné

Luogo d'incontro per crescere insieme

Il Doné si raggiunge da Aranno su un sentiero di montagna. In mezzo ai boschi, alle colline e ai prati, questo luogo è incantevole per chi ama la vicinanza con la natura. Grande parte del necessario proviene dall'orto biologico e dal frutteto, dall'utilizzazione della legna e dell'energia solare. Le attività estive si svolgono sulla piattaforma coperta nella radura del Doné.

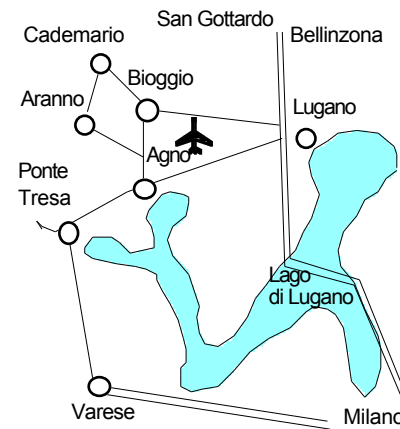
Come arrivare ad Aranno:

Col treno fino FFS Lugano (stazione), poi dall'uscita 100 m a sinistra, dalla stazione Nord > Bus linea 422 per Cademario, la ev. cambiare vettura (linea 424) per Aranno/ paese.

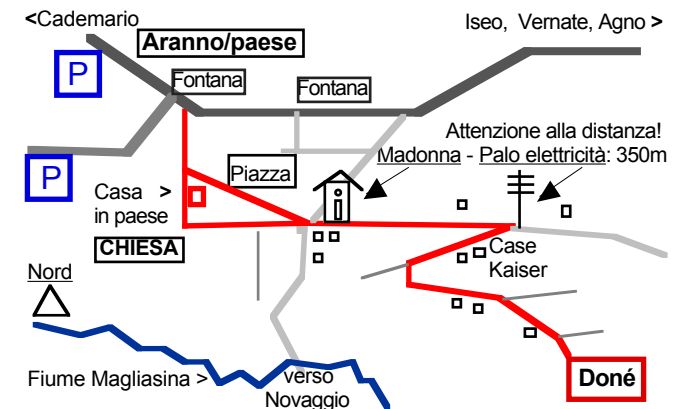
Un'ulteriore possibilità da Lugano stazione: trenino FLP verso Ponte Tresa fino ad Agno, poi autobus per Aranno/paese.

Automobilisti: uscita Lugano-Nord,

poi direzione Ponte Tresa, da Bioggio salire, direzione Cademario o tra Bioggio e Agno salire, direzione Vernate, Iseo, Aranno. Da Aranno/paese: 20 min. a piedi. Il sentiero scende nel bosco. (portare buone scarpe).



Sentiero: Aranno-Doné (ca. 1000 m/20 min.)



Se vieni per la prima volta:
TI RACCOMANDIAMO DI PRENDERE CON TE LO SCHIZZO!!